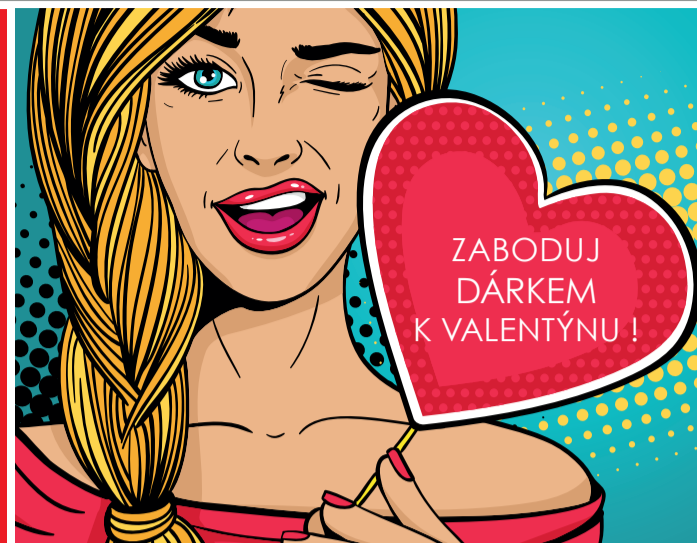


# Fontána

nákupní centrum Teplice



## Představujeme

Saunové rituály ve Wellness Fontána

► 2



## Aktuálně

Nový Kaufland veřejnost chválí

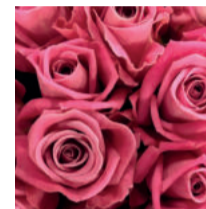
► 3



## Tipy na Valentýna

Co potěší Váš protějšek?

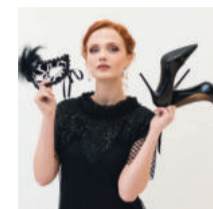
► 4 - 5



## Plesová sezóna

V čem vyrazit na ples?

► 8



## Prodejna Kik nabízí kvalitní a módní oblečení za rozumnou cenu!

13. prosince 2018 byl otevřena nová obchodní jednotka v Nákupním centru Fontána. Prodejnu Kik zákazníci naleznou v prvním patře. Více o nové prodejně prozradí v rozhovoru oblastní manažerka Kik Dagmar Schmidtová.



### Jaké byly první dny po otevření prodejny Kik v Nákupním centru Fontána Teplice?

První dny po otevření předčily naše očekávání. Jak je naším zvykem, informovali jsme zákazníky o otevření našeho nového obchodu prostřednictvím letákové kampaně, a to s velkým časovým předstihem. Pravidelní návštěvníci NC Fontána Teplice tak byli předem informováni a jejich zájem o naše produkty byl již od prvního dne enormní, za což všem našim novým teplickým zákazníkům děkujeme!

### Je vidět, že umístění Kiku do prostor Nákupního centra bylo dobrým krokem, protože návštěvníci si k vám cestu našli, je to tak?

První dny po otevření nové prodejny bývají vždy silné, ale zda jsou naše výrobky pro zákazníky opravdu dlouhodobě zajímavé,

ukáží vždy až následující dny. S velkou radostí a hrdostí musíme oznámit, že zákazníci si naše produkty oblíbili a s každým dnem nám noví nakupující přibývají. Umístění prodejny do Nákupního centra Fontána tomu jistě přispělo.

### Představte nám obchod Kik. Na co se zaměřujete, co vše u vás zákazník sežene?

V naší prodejně nalezne zákazník široký sortiment zboží. V první řadě se specializujeme na textil. Naši filozofie je kvalitní a módní oblečení za rozumnou cenu. Díky tomu, že si v podstatě veškerý sortiment navrhujeme a vyrábíme sami, dokážeme našim zákazníkům nabídnout moderní módu za příznivé ceny. Dále u nás najdete široký sortiment dekorací, dárkových předmětů, pomůcek do kuchyně, bytový textil, elektroniku, hrač-

ky pro děti, kancelářské potřeby a mnoho dalšího. Právě tento non-food sortiment je společně s dámskou módou nejoblíbenější částí našeho sortimentu. Ale přijďte se prostě podívat!

### Co přinese letošní rok 2019? Na co se návštěvníci mohou těšit?

V roce 2019 chystáme další nové módní kolekce. V létě mi byla na naší centrále v Německu představena kolekce pro rok 2019 a musím říct, že například v dětském textilu půjde o nádherné a trendy výrobky. Dále mohou již teď našim zákazníkům slíbit, že nabídneme minimálně 20 letákových akcí, ve kterých nebude chybět ani značkové zboží. Na své si u nás letos přijdou i například kutilové, majitelé domácích mazlíčků, nebo i třeba lidé, co se zajímají o kreativní tvoření, pro ty všechny máme připravenou širokou nabídku novinek.

### Proč by lidé podle vás měli nakupovat u vás?

Naší obrovskou výhodou je, že jsme německý řetězec. Výrobky, které u nás najdete jsou totožné s těmi, které prodáváme v Německu nebo Holandsku a dalších evropských zemích, a proto splňují ty nejpřísnější normy v celé Evropě. Snažíme se, aby naše prodejny byly vždy čisté, přehledné a nabízely kvalitní zboží za rozumnou cenu. Jako nejdůležitější vní-

máme příjemnou atmosféru na prodejně a tedy i usměvavý a vstřícný personál. Věřím, že důležitější než říkat lidem, že by k nám měli chodit nakupovat, je chovat se tak, aby k nám lidé chodit nakupovat chtěli. Celé naše podnikání je postavené na třech písmenech: Kik (Kunde ist König) – Zákazník je král. Věřím, že to tak naši zákazníci opravdu cítí. ■



## SVÁŤOVO DIVIDLO

OD 16:30 HODIN

07. 02. 2019 Šípková Růženka  
21. 02. 2019 Červená Karkulka  
07. 03. 2019 Máša a tři medvědi  
21. 03. 2019 O Koblížkoví

1. patro Nákupního centra Fontána

Datum vydání: 1. 2. 2019, ročník 4, číslo 33, únor 2019 Vydává: JTH Group, a. s., Krupská 33/20, 415 01 Teplice, IČ 27339734

Tisk: DURABO Registrace: MKČR E 20522 Vedoucí vydání: Karel Schön Kontakt: Karel.Schon@jth.cz

Slevy a akce prezentované ve zpravodaji Fontána platí pouze v NC Fontána v Teplicích a nelze je kombinovat s jinými akcemi. Případné změny a tiskové chyby jsou vyhrazeny.

## Saunové rituály jsou vyhledávanou novinkou

Ve Wellness Fontána si užijete nejen samotné saunování hned v sedmi saunách, ale můžete si návštěvu zpestřit navíc dalším speciálním zážitkem - saunovým ceremoniálem!



Saunové ceremoniály probíhají pravidelně dle časového harmonogramu a pro návštěvníky Wellness Fontána jsou zcela zdarma. Můžete si je užít každý čtvrtek a každou neděli, a to vždy od 18 a od 19 hodin. Karolína Vacková, jedna z našich saunerek, poskytla Novinám Fontána krátký rozhovor.

### Co vás přivedlo k saunování?

Saunování mám už dlouhou dobu velmi ráda. Miluji velké teplo, klid a relaxaci, proto sauny ráda vyhledávám. Navíc v našem Wellness Fontána máme velký výběr saun. V celém Ústeckém kraji neznáte takto skvělé místo, které nabízí hned sedm saun.

### Saunové ceremoniály jsou ve Wellness Fontána novinkou. Co vás na ceremoniálech nejvíce baví?

I když je to fyzicky velmi náročné, tak nejvíce mě na ceremoniálech baví publikum. Vždycky mě bavila práce s lidmi a dělat show pro ostatní lidi mě hřeje na srdci.

### Jaká je vaše nejsilnější stránka v práci saunového animátora?

Mé ceremoniály jsou více meditační. Každý, kdo přijde na saunový ceremoniál, zde nalezne příjemné chvíle relaxu s propojením nejrůznějších esencí a příjemné hudby. Každý ze saunérů má svůj styl a ráda bych pozvala každého, aby si přišel saunový ceremoniál vyzkoušet,

ať už v mém podání, nebo mých kolegů.

### Proč přijít na saunový ceremoniál?

Možná vás ještě nenapadá důvod, proč byste měli saunový ceremoniál navštívit, ale myslím, že si odnesete příjemný zážitek. U nás ve Wellness Fontána saunové ceremoniály probíhají v krásné velké venkovní finské sauně na terase, z které je krásný výhled na Náměstí Svobody a Krušné hory. Je to balzám na duši a perfektní odpočinek, kdy nemusíte dělat vůbec nic, jen vnímat teplo všemi smysly a všemi částmi těla.

### A o čem je saunový ceremoniál?

Během saunového ceremoniálu saunér polévá kameny vodou s vonnou esencí nebo na kamna pokládá ledové koule s aroma oleji. Tím zvyšuje vlhkost vzduchu v sauně. Horkou páru saunér rozhání ručníky. Nejdříve se rozhání nejteplejší vzduch přímo nad saunovými kamny a posléze pak saunér přistupuje k návštěvníkům a provádí přímý parní náraz - tedy ovívání ručníkem. Postup je mnoho a je jen na vynalézavosti saunéra jak ovívání provede. Může to být lehké ovívání spodním vzduchem a nebo prudké s nejteplejším vzduchem, který je pod stropem sauny. Tato procedura končí políáním kamenů a opakuje se většinou celkem třikrát. Celkový čas ceremoniálu je většinou do 10 minut, ale existují i delší ceremoniály s přestávkou na ochlazení. Pro saunéra jde o fyzicky náročnou



činnost, při které se zahřeje nejvíce ze všech účastníků. Proto je vhodné jej na závěr odměnit potleskem. Částečně je ceremoniál show, událost, při které se dobře pobavíte, někdy může být i velmi veselý, jindy vážný až meditační.

### Musí se při saunovém ceremoniálu dodržovat nějaká pravidla?

Jedním ze základních pravidel je, abyste osušku či prostěradlo měli rozprostřené pod celým tělem, pokud sedíte nohama na spodní přičce, tak i pod nimi. Při ceremoniálu se neodchází. Pokud jste nováčkem, je lepší zaujmout pozici na spodní přičce. Předčasný odchod provětrává potírnu a snižuje účinek ceremoniálu.

### Co byste vzkázala budoucím návštěvníkům?

Budeme moc rádi, když na saunový ceremoniál, který probíhá každý čtvrtek a každou neděli, přijdete. Ceremoniály jsou absolutní novinkou. Wellness Fontána rozhodně stojí za návštěvu. Nabízí saunový svět s finskou, aromatickou, solnou a infrasaunou. Kneippův chodník, masáže, ochlazovací vědra, zážitkové sprchy a také odpočívárnu, dále vyhřívání lavice, solária a zdravé osvěžující občerstvení. V našem wellness jsme připraveni splnit požadavky náročného zákazníka. V nejbližší době připravujeme další novinku, a to ochlazovací bazének, takže se máte na co těšit. Objevte tajemství Wellness Fontána a nechte se hýčkat. ■



## KRÁTKÉ ZPRÁVY

### První miminko roku 2019 je Lukášek

Zdravotníci porodnice Nemocnice Teplice, o. z., si museli na své první miminko v roce 2019 počkat až do dopoledních hodin 2. ledna. V 9.17 hodin se na svět podíval Lukáš Svěrák, který vážil 4 000 g a měřil 53 cm. Maminka Michaela Písecká pochází z Krupky.

### Zastupitelé udělili titul Čestný občan města Teplic

Pan Kurt Taussig, teplický rodák a válečný veterán, převzal listinu o udělení titulu Čestný občan města Teplic. O udělení čestného občanství rozhodlo Zastupitelstvo města Teplic na návrh svého člena Mgr. Jiřího Řeháka. Pan Kurt Taussig se narodil v roce 1923 v Teplicích – Šanově. V roce 1939 se jako jedno z tzv. Wintonových dětí dostal do Velké Británie. Zde dobrovolně vstoupil do Royal Air Force a posléze prodělal pilotní výcvik v africké Jižní Rhodesii a Palestině. Jako pilot legendárního Spitfiru sloužil u britských perutí v Itálii a Rakousku až do roku 1947. Po sametové revoluci několikrát navštívil naši republiku i Teplice a dodnes se netají láskou ke svému rodnému městu. V současné době žije pan Taussig v Londýně.

### Digitalizace kroniky města Bílina dokončena

Na webových stránkách města je možno prohlédnout si kroniku města Bíliny od roku 1945 do roku 2003 a první kroniku Základní školy Lidická, vedenou od roku otevření této školy, tj. od roku 1923. Zpřístupnění kronik by mělo usnadnit práci případným badatelům a zájemcům o historii Bíliny. Věříme, že ve starých kronikách objevíte to, co Vás o Vašem městě zajímá. Přejeme příjemné čtení.

### Změna ceny v dopravě v Ústeckém kraji

Od 1. ledna došlo k úpravě ceníku jízdného Dopravy Ústeckého kraje. Každé dva roky je ceník přepočítáván o inflaci. O inflaci jsou přepočítány ceny u jednotlivých obyčejných (nezlevněných) jízdenek pro všechny relace (vzdálenosti). Přepočítaná cena je zaokrouhlena směrem dolů na celé koruny. Pro některé relace se cena nezmění a někde se cena zvýší o 1-3 Kč.

### Uzavírka ulice Hřbitovní v Teplicích

Úplná uzavírka platí od 1. 3. do 3. 3. 2019. Částečné omezení provozu nastane už od 25. 2. do 31. 8. 2019 (provoz bude sveden do jednoho jízdního pruhu a převeden do protisměru). Jedná se o mostní konstrukci na silnici I/8 na průtahu Teplic, kde z důvodu rekonstrukce mostu nad silnicí Hřbitovní budou prováděny práce za celkové uzavírky dvou pruhů ve směru na Prahu. Objíždná trasa povede od Dubí do ulice Nákladní, Jateční, Na Hrázi, Dubskou s výjezdem na I/8 a sjezdem do ul. Nákladní. Objíždná trasa od ulice Nákladní na Prahu povede ulicí Hřbitovní s výjezdem na I/8 do Dubí na okružní křižovatku a zpět do Teplic po I/8 směrem na Prahu.

### Nejlepší školy jsou z Teplic, Ústí nad Labem a Děčína

Regionální kolo prestižní soutěže „Škola doporučená zaměstnavateli“ zná své výsledky. Mezi všemi středními školami Ústeckého kraje zvítězila Střední průmyslová škola Ústí nad Labem, Resslova 5. Druhé místo obsadila VOŠ a SPŠ Děčín. Třetí skončila Střední škola AGC Teplice. V rámci soutěže, kterou organizuje Svaz zaměstnavatelů, hodnotí firmy školy podle připravenosti a uplatnitelnosti jejich absolventů na trhu práce.

### Fond Ústeckého kraje už pouze elektronicky

V letošním roce 2019 jsou přijímány žádosti o příspěvek z Fondu Ústeckého kraje pouze prostřednictvím elektronického formuláře. Jedná se pouze o individuální žádosti, které administruje odbor strategie, přípravy a realizace projektů.

### Lucie Bílá s recitálem vystoupí v Teplicích

Recitál zlaté slavice Lucie Bílé za doprovodu klavíristy Petra Maláska se uskuteční v Krušnéhorském divadle v Teplicích 13. února od 19 hodin.

SAUNOVÉ RITUÁLY  
KAŽDÝ ČTVRTEK A NEDĚLI  
VENKOVNÍ TERASA  
18:00 a 19:00 hodin

**FITNESS  
WELLNESS  
FONTÁNA**

www.wellnessfontana.cz

Fitness Wellness Fontána, 3.patro Nákupního centra Fontána, vstup pouze výtahem A, Náměstí Svobody 3312, 415 01 Teplice

## Nový Kaufland se po otevření těší velké oblibě

13. prosince 2018 byl slavnostně otevřen nový Kaufland v Teplicích. Ten se od prvních minut po otevření těší velkému zájmu obyvatel Teplic.



Stavba nového Kauflandu v Teplicích rostla jako z vody. „Jsme nesmírně rádi, že se místo proměnilo a už není ostudou města Teplice. Když jsem v roce 2015 říkal při zahájení demoličních prací na starém zimním stadionu, že místo vrátíme jeho důstojnost a návštěvníci a obyvatelé města Teplice se nebudou muset stydět, tak jsme naše sliby splnili do posledního písmene. Provedli jsme demoliční práce a v roce 2018 i zahájili výstavbu Kauflandu, který se v prosinci 2018 otevřel,“ říká generální ředitel Skupiny JTH Jaroslav Třešňák.

Obyvatelé města Teplice obnovu místa přivítali a jsou spokojeni. „Já jsem byl nejdříve hodně našťavaný na to, že jsme přišli o zimní stadion. Skončilo to velkou ostudou a já se osobně styděl tudy projít. Nebyl jsem moc nakloněn výstavbě Kauflandu, ale nyní svá slova беру zpět. Je to povedené a mám blízko na nákup,“ řekl novinám Fontána Luboš Malinský z Teplic. A jeho slova potvrzují i další. „Dříve jsem musela jet přes celé město a nyní to mám blízko, jsem moc ráda,“ prozrazuje paní Marie Hlušíčková.

Výstavbou nového Kauflandu vznikla i nová parkovací místa. Celková kapacita parkoviště je 209 míst, pro invalidy 8 míst a rodiny s dětmi mají k dispozici 7 míst. „Je dobře, že se zde udělalo velké parkoviště. Lidé nejdříve v mém okolí „remcali“, nyní sem chodí všichni. Já si po práci sem zajedu, zaparkuji a nakoupím vše, co rodina potřebuje,“ uvádí Jindřich Morávek.

„Těší nás velký zájem zákazníků. Můžeme říci, že zájem o novou prodejnu předčil naše očekávání,“ uvádí mluvčí Kauflandu Renata Maierl. „V tomto roce neplánujeme prodejnu nijak dále upravovat. Zákazníci se mohou těšit především na akční nabídky našeho sortimentu během celého roku,“ dodala Maierl. Součástí nového Kauflandu je i zbrusu nový Lanový park. „Ten se už těší na své první zákazníky. Otevřeno bude v prvních jarních dnech,“ uvádí mluvčí Skupiny JTH Karel Schön.

Revitalizace města Teplice tak výstavbou Kauflandu pokračovala o další krok kupředu. „Rádi bychom připomněli, že Skupina JTH nedala do pořádku pouze toto místo ve městě. Nemělo by se zapomínat na revitalizace ploch, kde dnes stojí prodejny Lidl a Albert (bývalý Interspar). Zde muselo navíc dojít k odstranění ekologických zátěží. Byla zde postavena benzínová stanice a také kruhový objezd. Další plochy, které byly zatíženy ekologickou zátěží, se nacházely v Trnovanech, v místě, kde dnes stojí Kaufland, OBI a od roku 2016 Billa s Teta drogerií. Podařilo se obnovit i místa v dalších částech města, ať už to jsou Řetenice, nebo Prosetice,“ dodává Karel Schön. ■



**NORD  
BLANC**

PÁNSKÉ · DÁMSKÉ · DĚTSKÉ

OUTDOOROVÉ A SPORTOVNÍ OBLEČENÍ  
Z FUNKČNÍCH MATERIÁLŮ

NAJDETE NÁS V 1. PATŘE NC FONTÁNA

# ZA MINUTU NA VRCHOLU

*womanizer*<sup>TM</sup>

ORIGINAL

- Diskrétní stimulátor pro ženy
- Vysoká úroveň sexuálního života
- Intenzivní i několikanásobné orgasmy
- Výjimečný zážitek i při hrách v páru
- Antistresová pomůcka
- Elegantní design
- Kompaktní velikost

WOMANIZER<sup>TM</sup>  
INSIDE OUT



WOMANIZER<sup>TM</sup>  
PREMIUM

Najdete nás ve 2. patře

**EROTIC CITY**<sup>®</sup>

[www.eroticcity.cz](http://www.eroticcity.cz)

## HLEDÁME INSTRUKTORY!

### LANOVÝ PARK TEPLICE

STAŇ SE SOUČÁSTÍ TÝMU INSTRUKTORŮ  
NOVÉHO LANOVÉHO PARKU V TEPLICÍCH!

NECHCEŠ SEDĚT V KANCELÁŘI?  
BAVÍ TĚ PRÁCE S LIDMI?  
JSI VE SPORTU JAKO DOMA?  
NEBOJÍŠ SE VÝŠEK?

PAK HLEDÁME PRÁVĚ TEBE! SPOLEHLIVÉHO, ODPOVĚDNÉHO  
A KOMUNIKATIVNÍHO ČLOVĚKA, KTERÝ RÁD PRACUJE S DOSPĚLÝMI I DĚTMI.  
PRAXE VÍTÁNA, NENÍ VŠAK PODMÍNKOU. VŠE NAUČÍME, ZAŠKOLÍME.  
PRÁCE NA SMĚNY, VHODNÁ I PRO STUDENTY VŠ.

KDY: OD DUBNA DO ŘÍJNA  
KDE: LANOVÝ PARK TEPLICE  
NA STŘEŠE KAUF LANDU U FOTBALOVÉHO STADIONU

V PŘÍPADĚ ZÁJMU POŠLI SVŮJ ŽIVOTOPIS NA: [lanovypark@jth.cz](mailto:lanovypark@jth.cz)

TĚŠÍME SE NA TEBE!



**colosseum**  
PIZZA

## Pizza integrale? Sì!

Celozrnná pizza nyní ve všech restauracích Pizza Colosseum!

[www.colosseum.cz](http://www.colosseum.cz)

3. patro | Nákupní centrum Fontána, Náměstí Svobody 3312, Teplice  
noční vstup z Divadelní ulice | +420 1 417 637 780 | [teplice@colosseum.cz](mailto:teplice@colosseum.cz)

**happy sale UP TO 50% OFF**

**bossini**

**DÁMSKÉ TRIKO**  
499 Kč  
**349 Kč**

**DÍVČÍ KALHOTY**  
549 Kč  
**384 Kč**

**CHLAPECKÁ KOŠILE**  
549 Kč  
**384 Kč**

**PÁNSKÁ KOŠILE**  
699 Kč  
**349 Kč**

**DÁMSKÁ BUNDA**  
2699 Kč  
**1889 Kč**

**DÍVČÍ KOŠILE**  
649 Kč  
**457 Kč**

**CHLAPECKÝ SVETR**  
649 Kč  
**324 Kč**

**PÁNSKÉ KALHOTY**  
749 Kč  
**524 Kč**

**DÁMSKÁ KOŠILE**  
899 Kč  
**629 Kč**

**DÍVČÍ MIKINA**  
549 Kč  
**384 Kč**

**PÁNSKÁ BUNDA**  
1199 Kč  
**999 Kč**

**CHLAPECKÉ DŽÍNY**  
699 Kč  
**489 Kč**

**UNITED COLORS OF BENETTON.**

~~349 Kč~~ 279 Kč

~~399 Kč~~ 319 Kč

~~349 Kč~~ 319 Kč

~~549 Kč~~ 439 Kč

799 Kč

1099 Kč

~~349 Kč~~ 279 Kč

549 Kč

449 Kč

349 Kč

1099 Kč

699 Kč

799 Kč

449 Kč

Zleva: Bunda ~~1799 Kč~~ 1439 Kč, triko 449 Kč, kalhoty 799 Kč | Bunda ~~3799 Kč~~ 2659 Kč, triko 549 Kč, kalhoty 1649 Kč, | Bunda ~~1799 Kč~~ 1439 Kč, triko 299 Kč, kalhoty 799 Kč  
**VŠE BENETTON, 2. PATRO.** Obuv zapůjčila prodejna **JOHN GARFILED**, zleva: 649 Kč, ~~1599 Kč~~ 1299 Kč, ~~2799 Kč~~ 1799 Kč



Zleva: šaty RINASCIMENTO ELTE ~~4999 Kč~~ 1999 Kč, psaníčko JOHN GARFIELD 399 Kč, obuv JOHN GARFIELD ~~1089 Kč~~ 799 Kč  
 šaty TWIN-SET MARLENN ~~7899 Kč~~ 6319 Kč, psaníčko JOHN GARFIELD 399 Kč, obuv JOHN GARFIELD 549 Kč

1. 199 Kč ELTE 2. 499 Kč TWIN-SET MARLENN 3. 399 Kč JOHN GARFIELD 4. 499 Kč JOHN GARFIELD 5. ~~2399 Kč~~ 2399 Kč LIU.JO ELTE 6. 599 Kč EROTIC CITY 7. 399 Kč JOHN GARFIELD  
 8. ~~2699 Kč~~ 1619 Kč LIU.JO ELTE 9. 599 Kč JOHN GARFIELD 10. ~~3099 Kč~~ 1859 Kč LIU.JO ELTE 11. 2800 Kč LIU.JO ELTE  
 SPOLEČENSKÁ OBUV JOHN GARFIELD: 12. ~~1359 Kč~~ 1087 Kč 13. ~~1349 Kč~~ 899 Kč 14. ~~949 Kč~~ 699 Kč 15. ~~949 Kč~~ 699 Kč 16. ~~1049 Kč~~ 779 Kč 17. 819 Kč 18. ~~3499 Kč~~ 2159 Kč  
 19. ~~3499 Kč~~ 2159 Kč 20. ~~1359 Kč~~ 1087 Kč 21. ~~1349 Kč~~ 899 Kč 22. 819 Kč 23. ~~3499 Kč~~ 2159 Kč